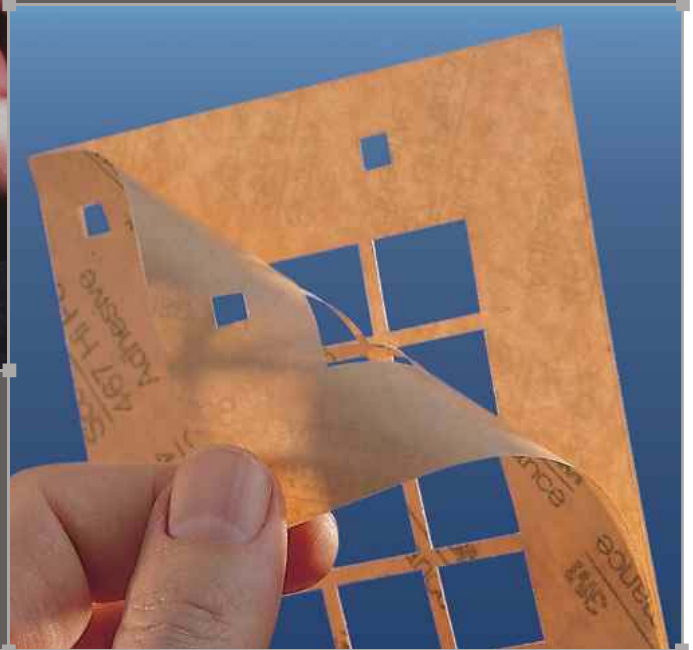


3M Błony klejowe do laminowania

z klejem akrylowym 200MP



Błony klejowe 3M wykonane z kleju 200MP charakteryzują się łatwością przetwarzania i bardzo wysokimi parametrami użytkowymi. Warstwa zabezpieczająca klej przystosowana do procesów wycinania kształtek wykonana jest z papieru silikonowego, który nie absorbuje wilgoci i nie ulega fałdowaniu.



Błony z klejem 200MP znajdują zastosowanie wszędzie tam, gdzie przyklejone elementy narażone są na trudne warunki pracy.

Zalety kleju 200MP

➤ W procesie przetwarzania:

- ostrza narzędzi tnących nie ulegają zabrudzeniu klejem;
- kształtki mają precyzyjnie wycięte krawędzie;
- klej nie wykazuje tendencji do wypływania na krawędziach na rolce i podczas wycinania;
- rolki błon klejowych nie ulegają deformacji podczas magazynowania i transportu.

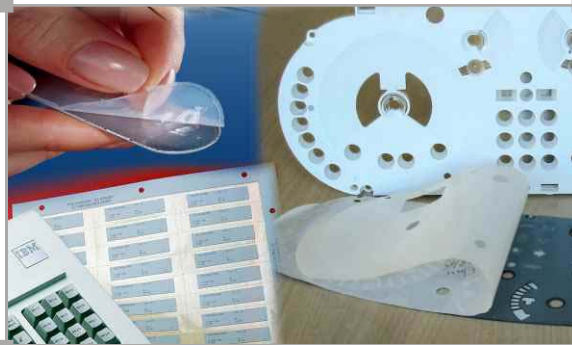
➤ Dla użytkownika końcowego:

- doskonała przyczepność do metali i tworzyw sztucznych o wysokiej energii powierzchniowej;
- bardzo dobra wytrzymałość na siły ścinające i odrywanie krawędzi;
- odporność na wysokie temperatury (wytrzymałość krótkotrwała do 200°C);
- odporność na działanie rozpuszczalników;
- krótkotrwała repositionowalność umożliwia precyzyjne przyklejenie elementów.

Zarówno błony klejowe jak i warstwy je zabezpieczające dostępne są w różnych grubościach w zależności od potrzeb procesu wycinania i zastosowania.

Przykładowe zastosowania:

- ▶ samoprzylepne emblematy i elementy dekoracyjne
- ▶ płyty czołowe w panelach kontrolnych
- ▶ klawiatury membranowe



Wybrane błony klejowe z klejem 200MP*

Numer produktu	Grubość kleju (mm)	Liner		Opis	Format	Maks. szer. x dłg.
		Typ	Grubość (mm)			
467MP	0,05	58# PCK	0,1	Laminowanie etykiet, elewacji graficznych klejonych na gładkie powierzchnie	rolki	1220mm x 165m
7952MP		58/58# PCK	0,1/0,1	Wersja 467MP w arkuszach	arkusze	610 x 910mm
7962MP		58/86# PCK	0,1/0,165	Wersja 467MP w arkuszach, z grubszym linerem, ułatwiającym wycinanie	arkusze	610 x 910mm
468MP	0,13	58# PCK	0,1	Grubszy klej umożliwia zastosowania na fakturowanych powierzchniach	rolki	1220mm x 165m
7955MP		58/58# PCK	0,1/0,1	Wersja 468MP w arkuszach	arkusze	610 x 910mm
7965MP		58/86# PCK	0,1/0,165	Wersja 468MP w arkuszach, z grubszym linerem, ułatwiającym wycinanie	arkusze	610 x 910mm

* w celu uzyskania szczegółowych informacji prosimy o bezpośredni kontakt

W ofercie 3M także:

- ▶ błony klejowe z klejem 300LSE przeznaczone do stosowania na powierzchniach niskoenergetycznych np. polietylen i polipropylen;
- ▶ szeroka gama cienkich taśm dwustronnie klejących z różnymi rodzajami kleju;
- ▶ kleje do nanoszenia metodą sitodruku.

Wszystkie informacje, dane techniczne oraz zalecenia odnoszące się do produktów firmy 3M oparte są na testach, które oceniamy jako wiarygodne; ze względu jednak na różnorodność materiałów, podłoży i odmiennych warunków pracy nie możemy zagwarantować całkowitej skuteczności aplikacji. Użytkownik ponosi całkowitą odpowiedzialność za decyzję, czy dany produkt jest odpowiedni do zastosowania przy konkretnej aplikacji oraz za jej wykonanie. W przypadku dodatkowych pytań prosimy o bezpośredni kontakt:

3M

3M Poland Sp. z o.o.

Dział Taśm i Klejów Przemysłowych

Aleja Katowicka 117, Kajetany k/Warszawy
05-830 Nadarzyn

tel.: (022) 739 60 00, fax: (022) 739 60 05

Oddziały: Gdańsk, Katowice i Wrocław

e-mail: tasmyikleje@mmm.com

<http://www.3m.pl/tasmyikleje>