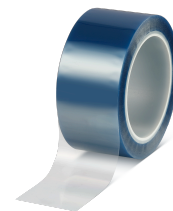




tesa® 50650 Conformable

Informacja Produkcie

Niebieska taśma maskująca poliestrowo/silikonowa



Opis produktu

tesa® 50650 to niebieska taśma maskująca przeznaczona do stosowania w wysokich temperaturach o poliestrowym nośniku z silikonową substancją klejącą.

Wykazuje następujące właściwości:

- Odporność na działanie wysokich temperatur
- Precyzyjne zaznaczanie krawędzi
- Bardzo dużą elastyczność do zastosowania na nieregularnych kształtach
- Daje się usuwać bez pozostawiania śladów.

Zastosowania

Maskowanie obszarów, które nie mają być malowane w procesie malowania proszkowego.

Informacje techniczne (wartości uśrednione)

Wartości w tej sekcji należy traktować wyłącznie jako reprezentatywne lub poglądowe i nie należy ich używać do celów specyfikacji.

Zastosowania

- | | | | |
|---------------------------|---------|---------------------|-------|
| • Materiał nośnika | PETP | • grubość całkowita | 55 µm |
| • typ substancji klejącej | silikon | | |

Właściwości / Dane dotyczące wydajności

- | | | | |
|----------------------------|---------|-----------------------|--------|
| • wydłużenie przy zerwaniu | 120 % | • Hand tearability | niska |
| • odporność na rozciąganie | 50 N/cm | • odporność termiczna | 220 °C |
| • łatwo usuwalna | Tak | | |

Siła przyczepności

- | | |
|---------|----------|
| • stali | 3.3 N/cm |
|---------|----------|



tesa[®] 50650 Conformable

Informacja Produkcie

Dodatkowe informacje

tesa[®] 50650 jest również dostępna ze specjalnym paskiem ochronnym z PET.

Klauzula

W ciężkich warunkach eksploatacyjnych, produkty tesa[®] stale dowodzą swej imponującej jakości. Ponadto, produkty te regularnie poddawane są rygorystycznej kontroli jakości. Wszystkie podane wyżej techniczne informacje i zalecenia oparte są na naszej najlepszej w tym względzie wiedzy i praktycznym doświadczeniu. Powinny one być rozpatrywane jako średnie wartości i nie powinny być traktowane jako odpowiednie do specyfikacji. Dlatego też tesa SE nie może dać rękojmi, czy to wyraźnej czy domyślnej. W każdym konkretnym przypadku to użytkownik ponosi odpowiedzialność za ustalenie zdatości danego produktu tesa[®] co do celu, jak i przyjętej przez niego metody nakładania. W wypadku jakichkolwiek wątpliwości prosimy zasięgnąć porady w naszym dziale Pomocy Technicznej.



Najnowsze informacje na temat tego produktu znajdziesz tutaj <http://l.tesa.com/?ip=50650>