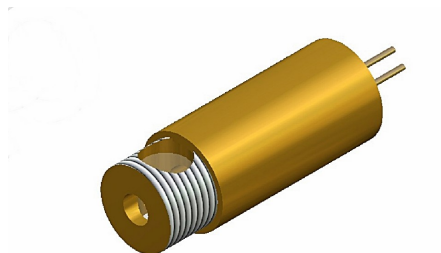


Karta techniczna ML- 30PGL- 635-1 Miniaturowy generator linii



Dane techniczne	
Klasa bezpieczeństwa	2 wg PN-EN 60825-1:2014
Długość fali	$\lambda = 635 \text{ nm} \pm 10 \text{ nm}$
Moc optyczna	$0,9 \text{ mW} \pm 0,1 \text{ mW}$
Zasilanie	$5,0 \text{ VDC} \pm 0,5 \text{ V}$
Pobór prądu	$< 50 \text{ mA}$
Kąt generowanej linii	$60^\circ \pm 10^\circ$
Średnica wiązki wyjściowej lasera	$2,5 \text{ mm} \pm 0,5 \text{ mm}$
Fabryczna odległość zogniskowania (ustawienia najcieńszej linii)	$1,0 \text{ m} \pm 0,02 \text{ m}$
Obudowa i wymiary	obudowa mosiężna, $\phi 8 \text{ mm} \times 20,7 \text{ mm}$
Przewód	przewody 2xTLWY 6x0,124, długość $0,5\text{m} \pm 0,02 \text{ m}$
Oznaczenia przewodów	(+) czerwony, (-) niebieski
Gwarancja	2 lata

Uwaga:

1. Biegun ujemny zasilania połączony z obudową lasera.
2. Chronić zasilanie przed chwilowymi przepięciami ponad 5,5V.

Opcje wykonania:

- inne moce i długości fali