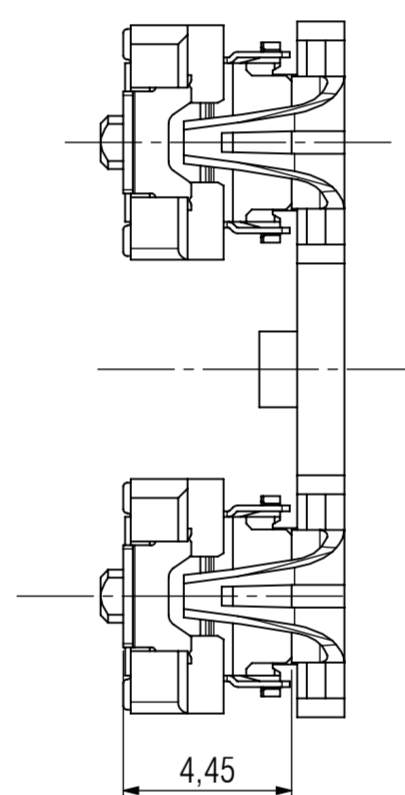
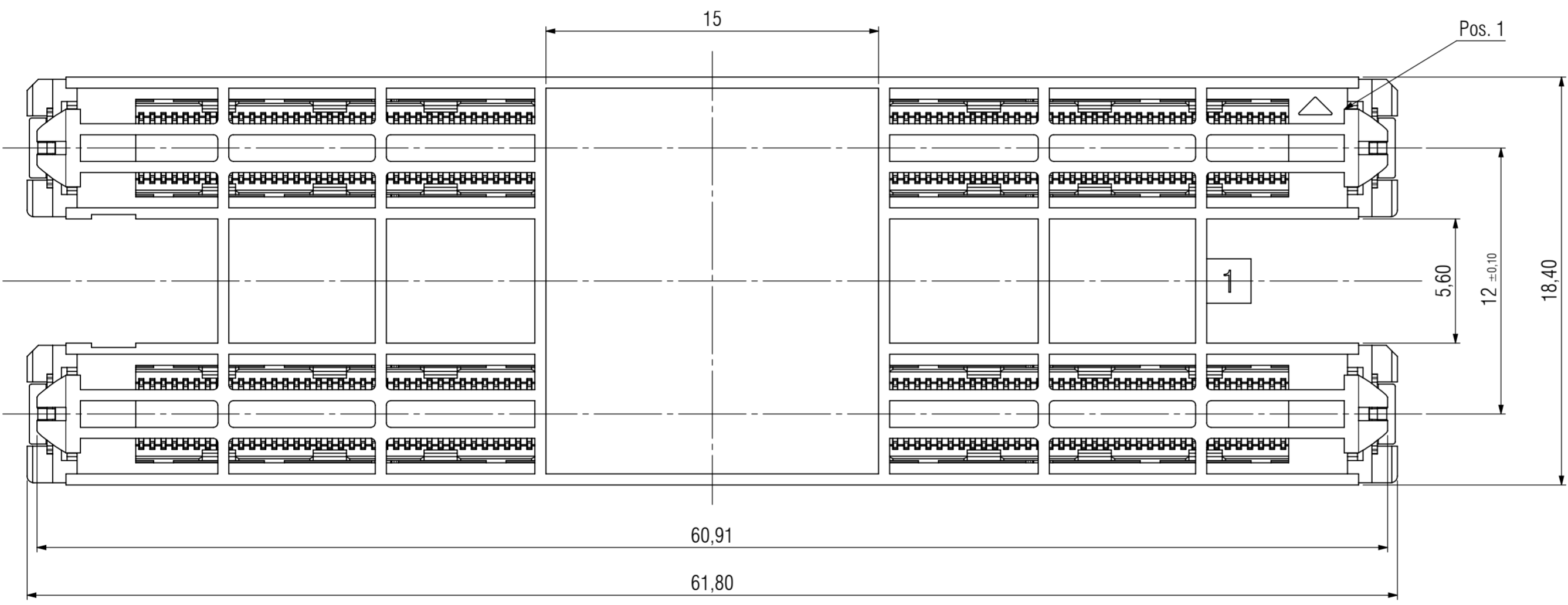
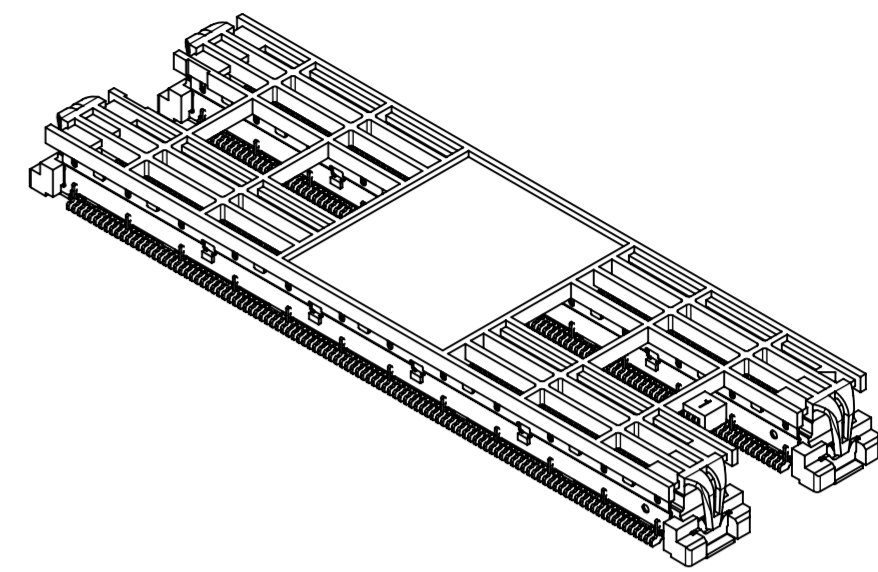
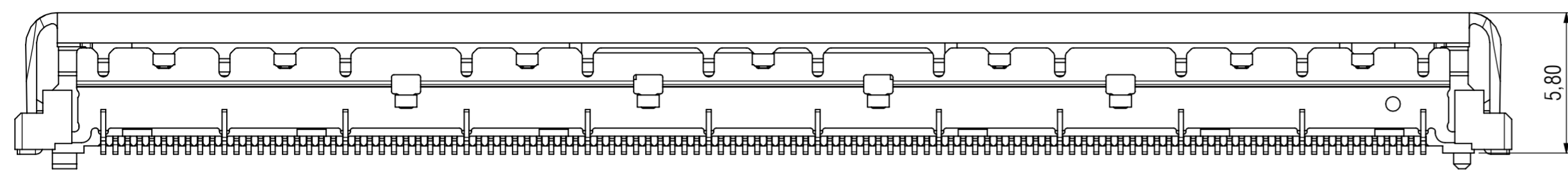


© The reproduction, distribution and utilization of this document as well as the communication of its contents to others without express authorization is prohibited. Offenders will be held liable for the payment of damages. All rights reserved in the event of the grant of a patent, utility model or design.

© Weitergabe sowie Vervielfältigung dieses Dokuments, Verwertung und Mitteilung seines Inhalts sind verboten, soweit nicht ausdrücklich gestattet. Zuwiderhandlungen verpflichten zu Schadensersatz. Alle Rechte für den Fall der Patent-, Gebrauchsmuster- oder Geschmacksmustererlangung vorbehalten.



**Bemerkungen:**

Werkstoff  
Bestückrahmen: LCP UL94 V-0  
MSL 1

**Notes:**

Material  
Assembling frame: LCP UL94 V-0  
MSL 1

Technische Änderungen vorbehalten / all data subject to amendment without notice

Werkstoff / Material:		Allgemeintoleranz / General tolerances DIN ISO 2768 - m		Tolerierungsgrundsatz / Fundamental tolerancing principle DIN ISO 8015		Maßstab / Scale: 5:1		Verwendungsbereich / Range of application customer drawing	
		Datum / Date		Name / Name		Benennung / Description			
04 revision		12.06.2018		V. Milzi		Erst./Drawn		10.07.2013	
03 drawing modified		15.03.2016		S. Schol		Gepr./Insp.			
02 Layout modified		22.10.2015		S. Schol					
01 pcb-layout change		20.11.2014		C. Vedde					
00 first edition		10.07.2013		F. Kuste					
Version/Version		Änderung / Revision		Datum / Date		Name / Name		ept ept GmbH www.ept.de	
								Zeichnungsnummer / Drawing number 401-51501-51	
								Art / Art C	
								Blatt / Sheet 1 / 4	
								Status / Status P	
								Projekt 280	

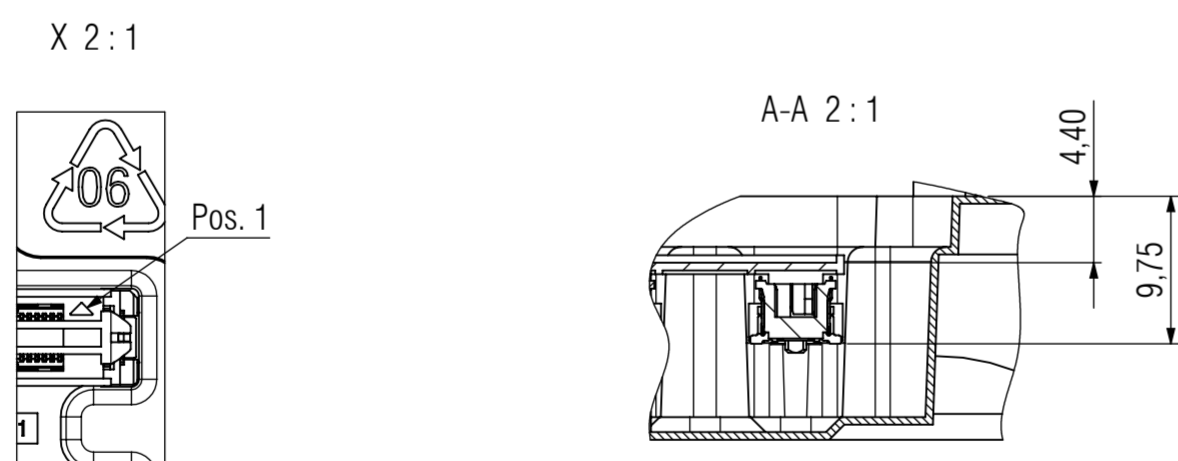
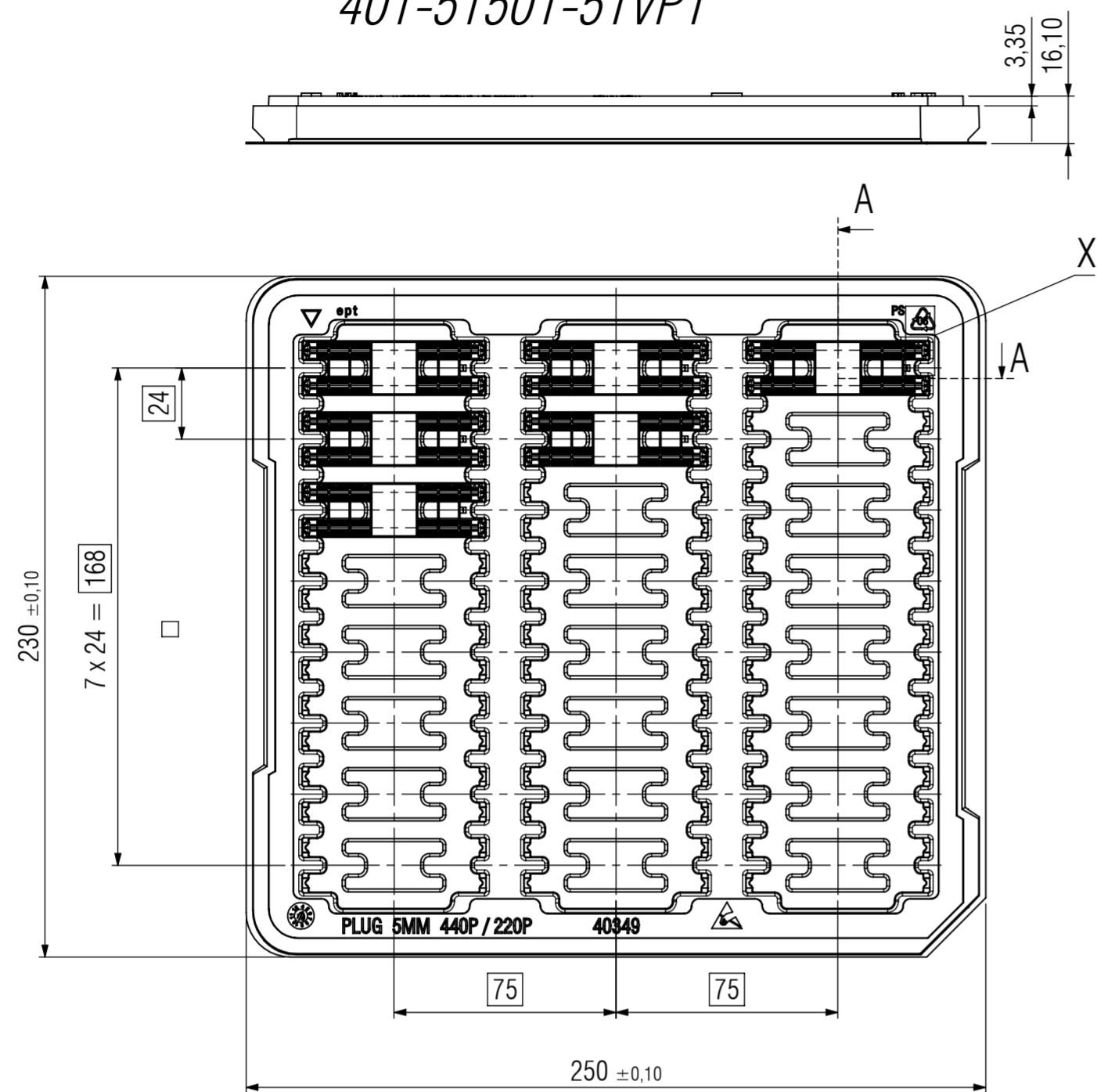
Allgemeintoleranzen / General tolerance						
Grenzabmaße für Nennmaßbereiche / range of nominal sizes	von / from		0	3	6	30
	bis / up to		3	6	30	120
			±0,1	±0,1	±0,2	±0,3





# Tray-Verpackung / tray packaging

## 401-51501-51VP1



### Bemerkungen Tray-Verpackung:

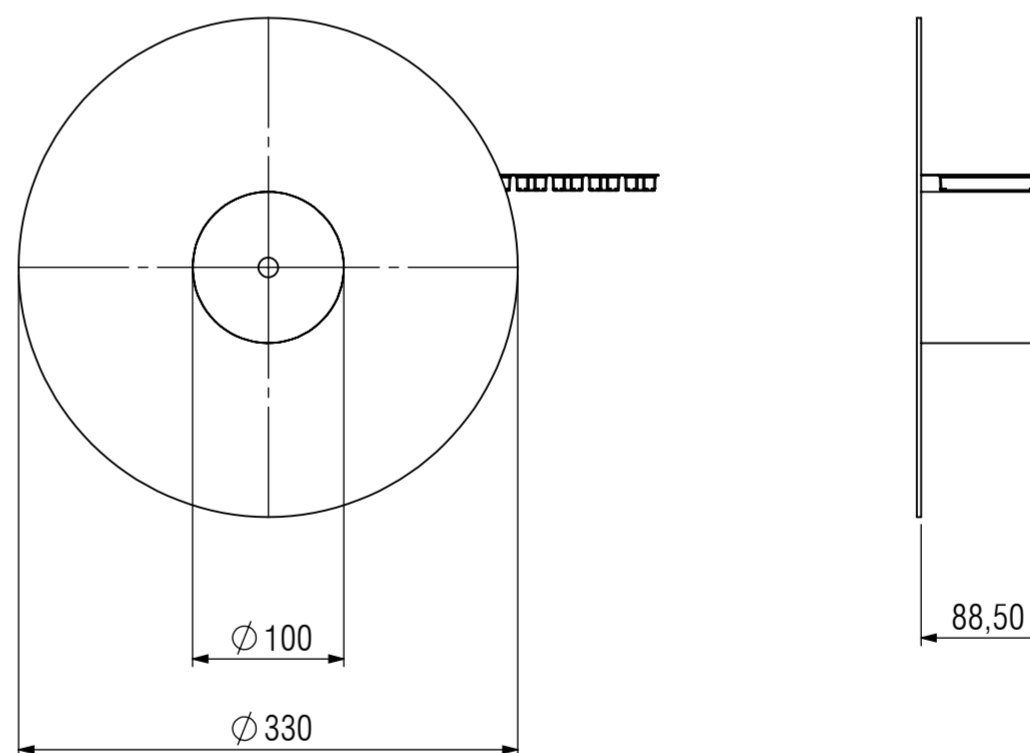
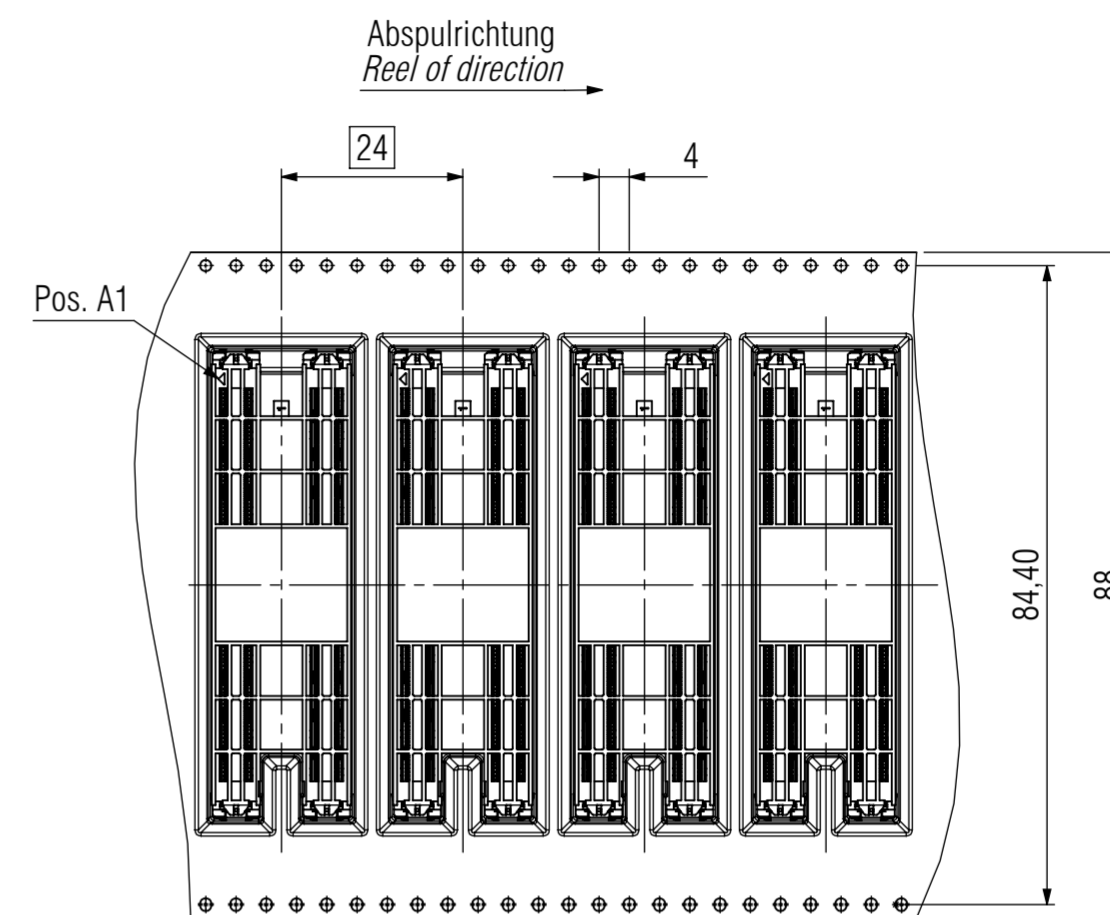
Stück je Tray: 24 Stück

### Notes tray packaging:

parts per tray: 24 pcs

# Gurtverpackung / tape and reel packaging

## 401-51501-51



### Bemerkungen Gurtverpackung

Verpackung nach DIN EN 60286-3 und EIA-481

Vorlauf: 100mm

Nachlauf: 150mm

Stück je Rolle: 350

### Notes tape and reel:

Packaging is defined in DIN EN 60286-3 and EIA-481

Leader: 100mm

Trailer: 150mm

Parts per reel: 350

Technische Änderungen vorbehalten / all data subject to amendment without notice

Werkstoff / Material:		Allgemeintoleranz / General tolerances DIN ISO 2768 - m		Maßstab / Scale: 2:1	
		Tolerierungsgrundsatz / Fundamental tolerancing principle DIN ISO 8015		A2	
		Datum / Date		Name / Name	
		Erst./Drawn		10.07.2013	
		Gepr./Insp.		F. Kusterer	
		04 revision		12.06.2018	
		03 drawing modified		15.03.2016	
		02 Layout modified		22.10.2015	
		01 pcb-layout change		20.11.2014	
		00 first edition		10.07.2013	
Version / Version		Änderung / Revision		Datum / Date	
		Name / Name			
		ept		ept GmbH www.ept.de	
		Zeichnungsnummer / Drawing number		401-51501-51	
		Art / Type		C	
		Blatt / Sheet		4 / 4	
		Status / Status		P	
		Projekt 280			

Colibri Plug 5mm 440pin  
440polig / 440pin

Art / Type  
Blatt / Sheet  
Status / Status