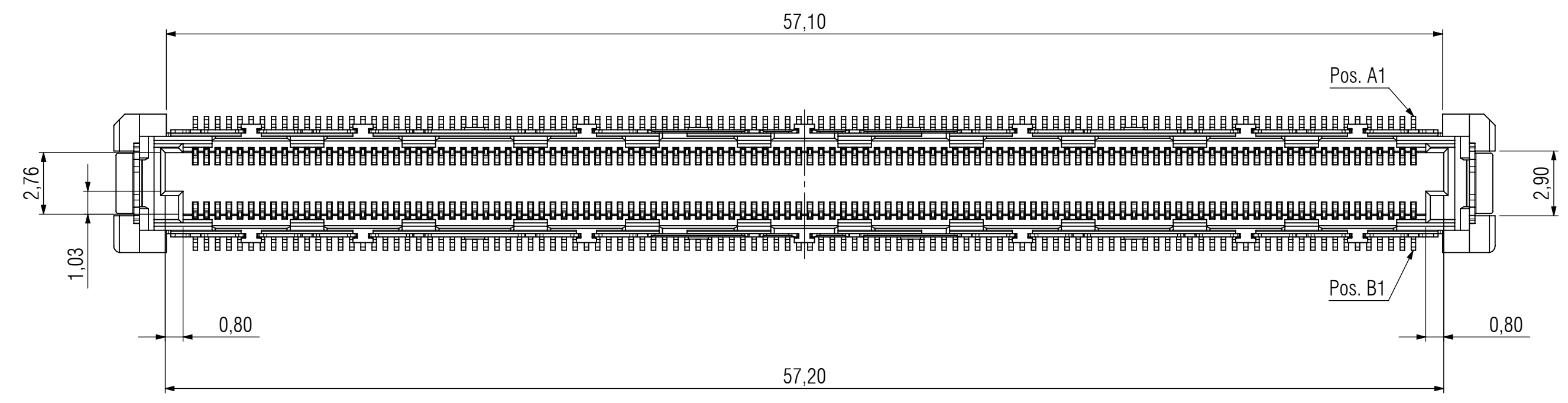
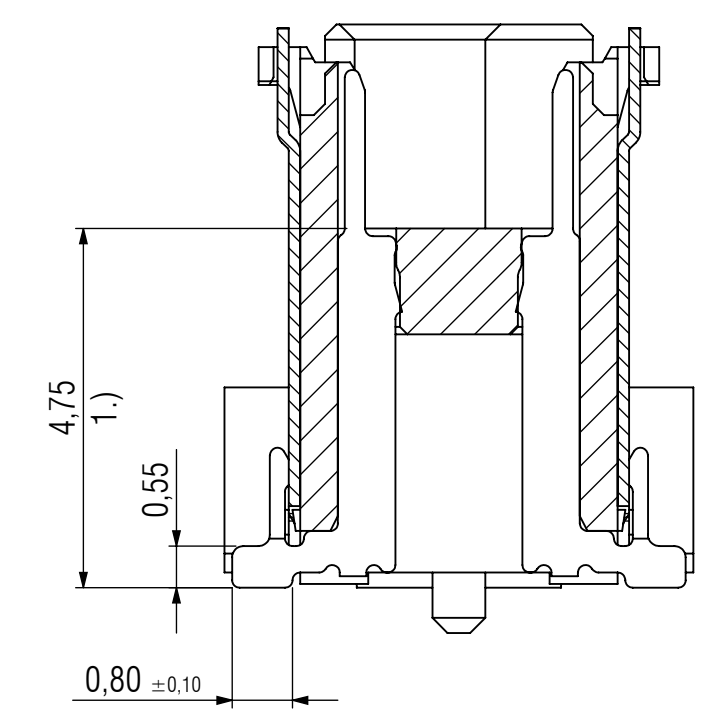
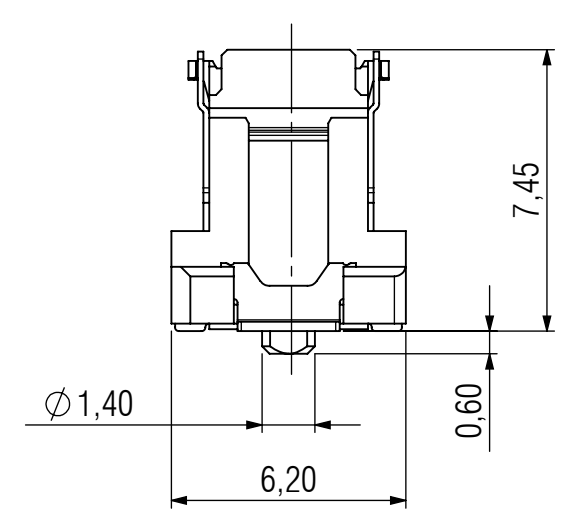
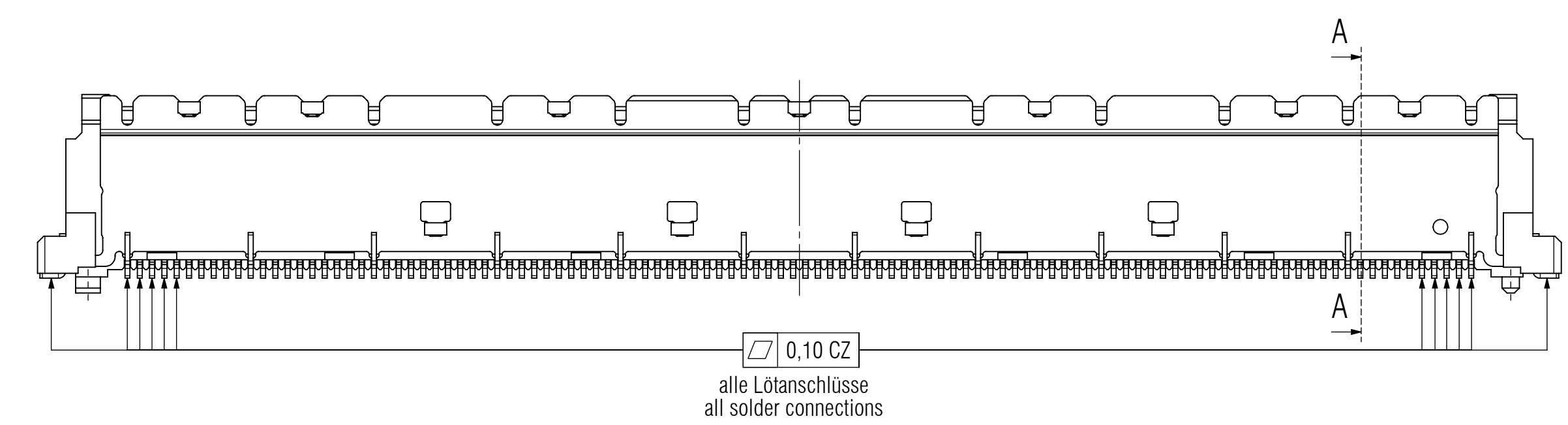
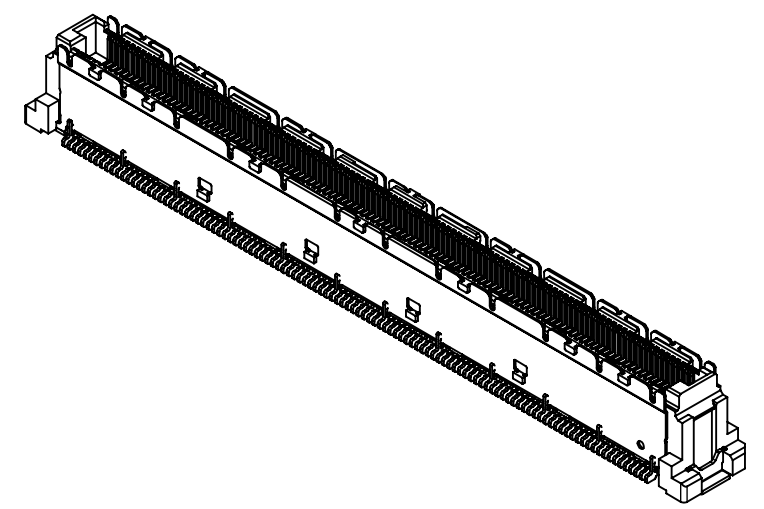
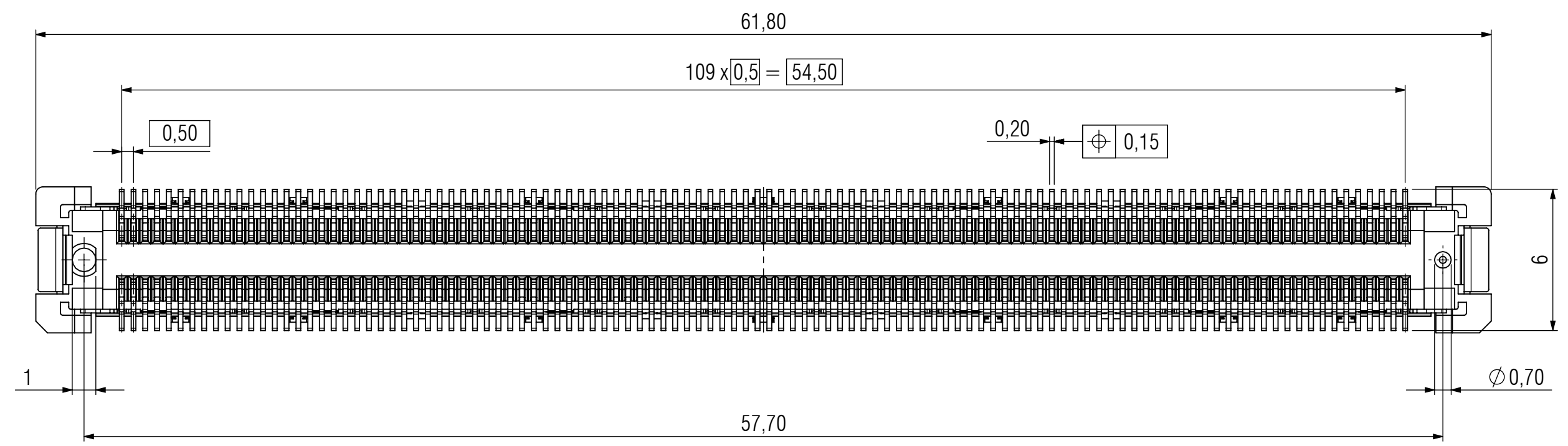


© Weitergabe sowie Vervielfältigung dieses Dokuments, Verwertung und Mitteilung seines Inhalts sind verboten, soweit nicht ausdrücklich gestattet.
 © The reproduction, distribution and utilization of this document as well as the communication of its contents to others without express authorization is prohibited. Offenders will be held liable for the payment of damages. All rights reserved in the event of the grant of a patent, utility model or design.



Bemerkungen:

- 1.) max. 4.85 für Auslegung Abstandshalter
- Werkstoffe
- Isolierkörper: LCP UL94 V-0
- MSL 1
- Signal-/Groundkontakt: Kupferlegierung
- Schirmblech: Kupferlegierung
- Board-Lock: Kupferlegierung

Notes:

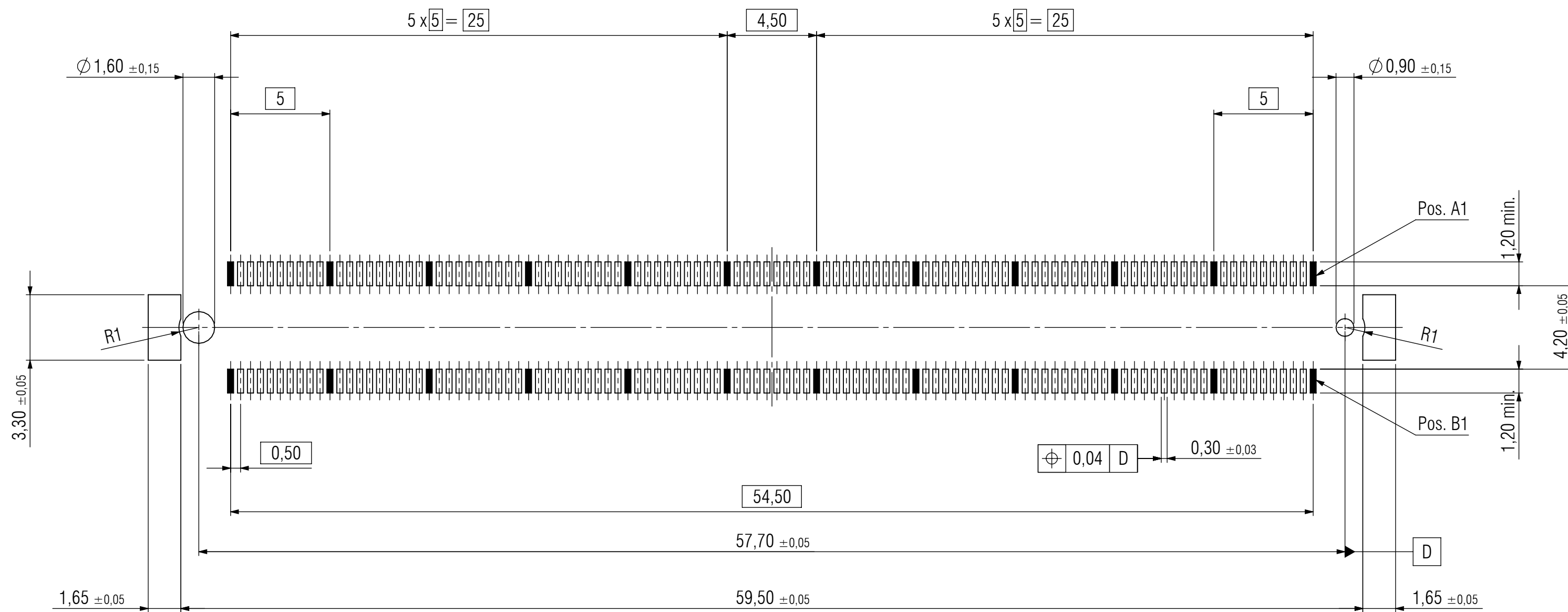
- 1.) max. 4.85 for dimensioning spacer
- Material
- Insulator: LCP UL94 V-0
- MSL 1
- Signal-/Ground-Contact: Copper Alloy
- Shield: Copper Alloy
- Board-Lock: Copper Alloy

Technische Änderungen vorbehalten / all data subject to amendment without notice

Allgemeintoleranz / General tolerance					
Grenzabmaße für Nennmaßbereiche / range of nominal sizes	von / from	0	3	6	30
	bis / up to	3	6	30	120
		±0,1	±0,1	±0,2	±0,3

Werkstoff / Material:		Allgemeintoleranz / General tolerances		Maßstab / Scale: 5:1	
Tolerierungsgrundsatz / Fundamental tolerancing principle: DIN ISO 8015		A2		Verwendungsbereich / Range of application: customer drawing	
06 revision	07.06.2018	V. Milzi	Datum / Date	Name / Name	Benennung / Description
05 drawing modified	15.03.2016	S. Schol	Erst./Drawn	24.01.2013	F. Kusterer
04 Layout changed	22.10.2015	S. Schol	Gepr./Insp.		
03 pcb-layout change	20.11.2014	C. Vedde			
02 list tolerance added	16.10.2013	S. Schol			
01 MSL added	16.05.2013	S. Schol			
00 first edition	24.01.2013	F. Kuste			
Version/Version		Änderung / Revision		Datum / Date	
Name / Name		Name / Name		Name / Name	
				ept GmbH www.ept.de	
Zeichnungsnummer / Drawing number				Art / Art	
401-55101-51				C	
Blatt / Sheet				1 / 3	
Status / Status					

Empfehlung Leiterplatten-Layout / *recommendation PCB-Layout*



■ Masse / Ground

Anzahl der Pole / number of pins	Grundkontakt Position Reihe A und B / ground pin position row A and B
220	1, 11, 21, 31, 41, 51, 60, 70, 80, 90, 100, 110

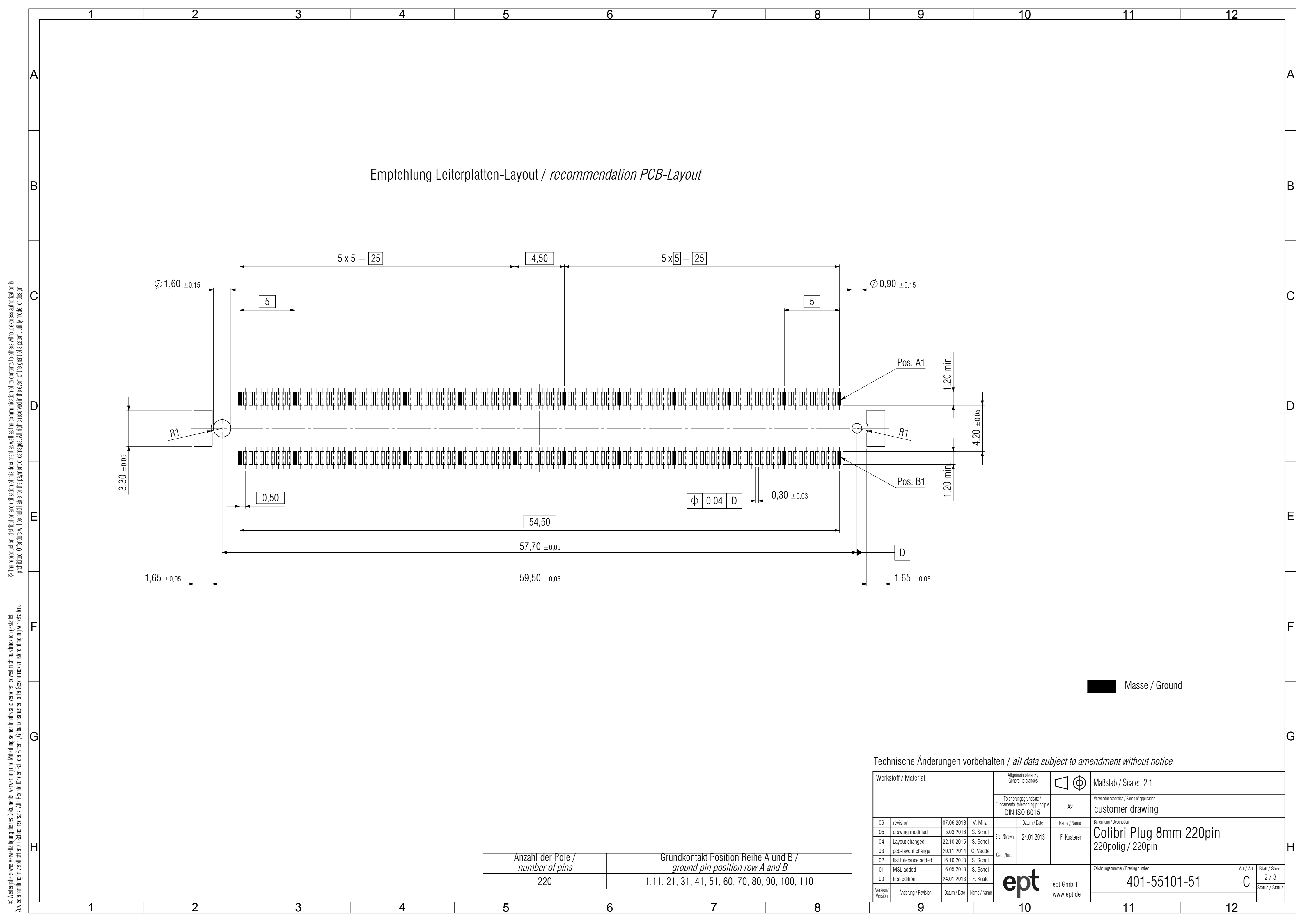
Technische Änderungen vorbehalten / *all data subject to amendment without notice*

Werkstoff / Material:		Allgemeintoleranz / General tolerances		Maßstab / Scale: 2:1	
		Tolerierungsgrundsatz / Fundamental tolerancing principle DIN ISO 8015		A2	
		Benennung / Range of application customer drawing			
06	revision	07.06.2018	V. Milzi	Benennung / Description	
05	drawing modified	15.03.2016	S. Schol	Colibri Plug 8mm 220pin 220polig / 220pin	
04	Layout changed	22.10.2015	S. Schol		
03	pcb-layout change	20.11.2014	C. Vedde	Zeichnungsnummer / Drawing number	
02	list tolerance added	16.10.2013	S. Schol	401-55101-51	
01	MSL added	16.05.2013	S. Schol	Art / Art	
00	first edition	24.01.2013	F. Kuste	C	
Version / Version		Änderung / Revision		Blatt / Sheet	
				2 / 3	
				Status / Status	



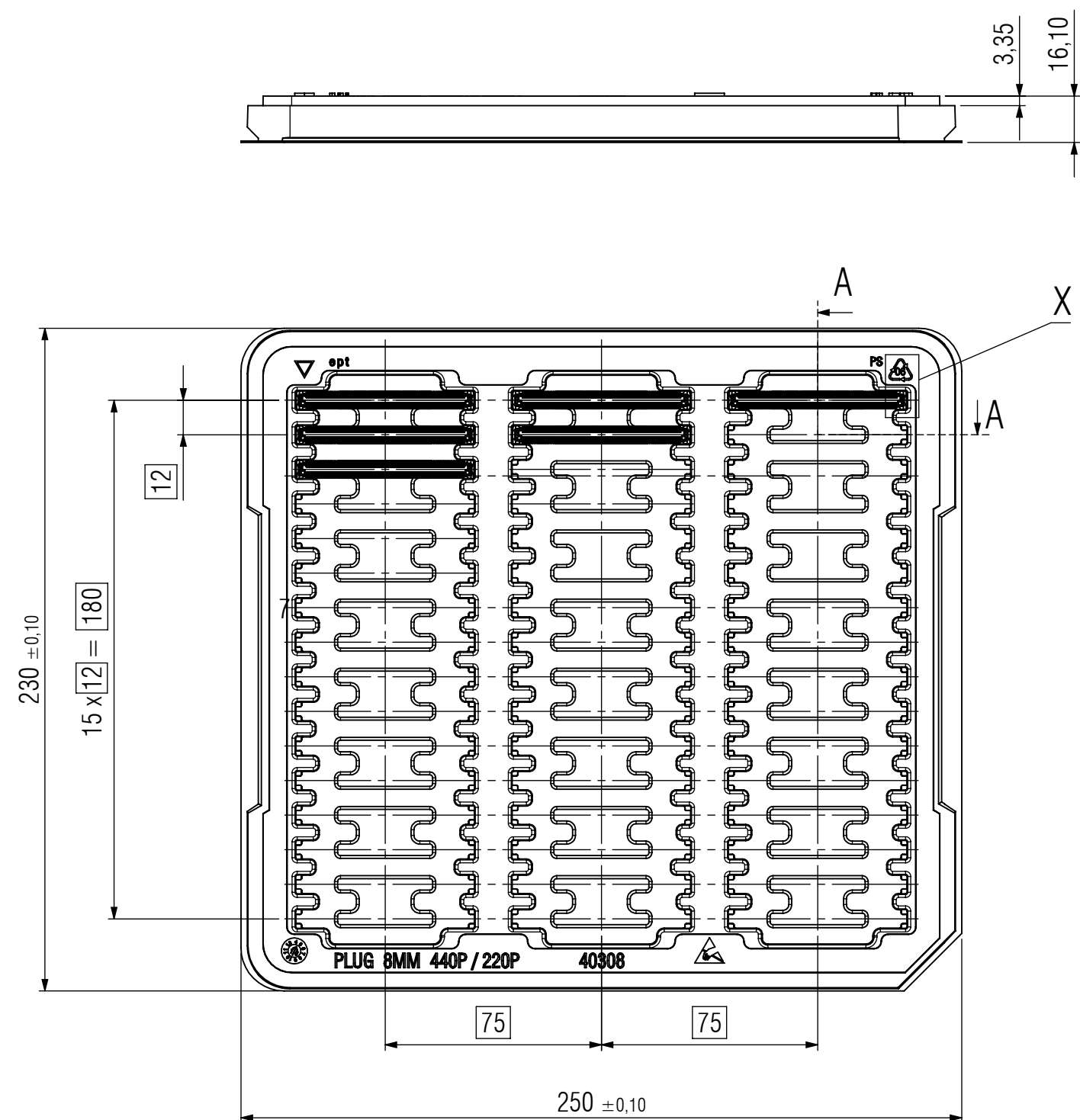
ept GmbH
www.ept.de

© Weitergabe sowie Vervielfältigung dieses Dokuments, Verwertung und Mitteilung seines Inhalts sind verboten, soweit nicht ausdrücklich gestattet. Zuwiderhandlungen verpflichten zu Schadensersatz. Alle Rechte für den Fall der Patent-, Gebrauchsmuster- oder Geschmacksmusterertragung vorbehalten.

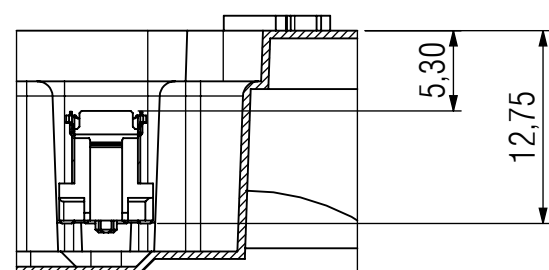


Tray-Verpackung / *tray packaging*

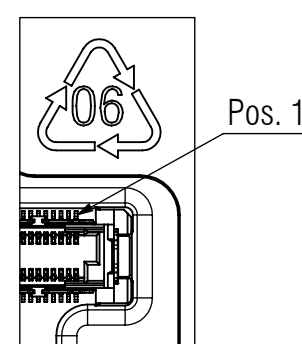
401-55101-51VP1



A-A 2:1



X 2:1



Bemerkungen Tray Verpackung:

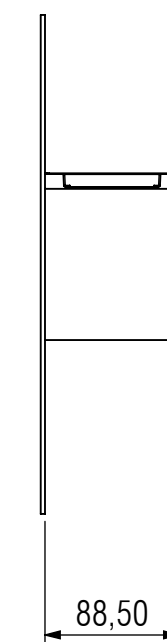
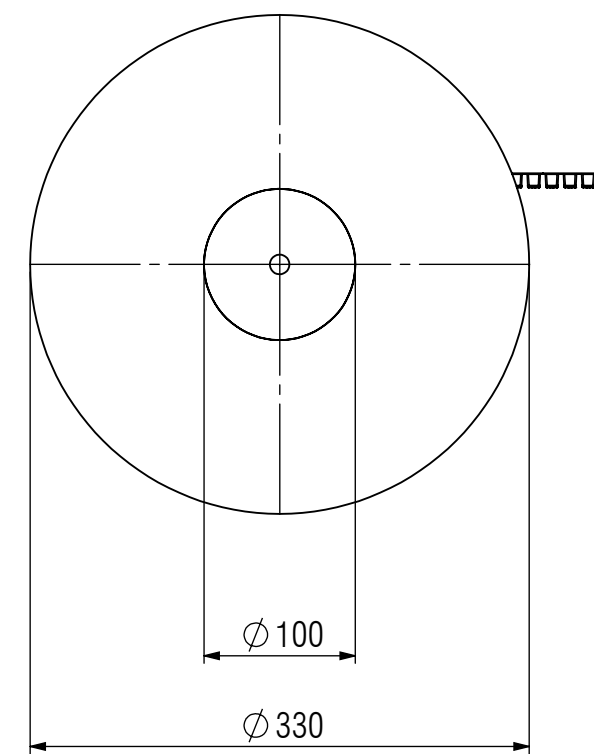
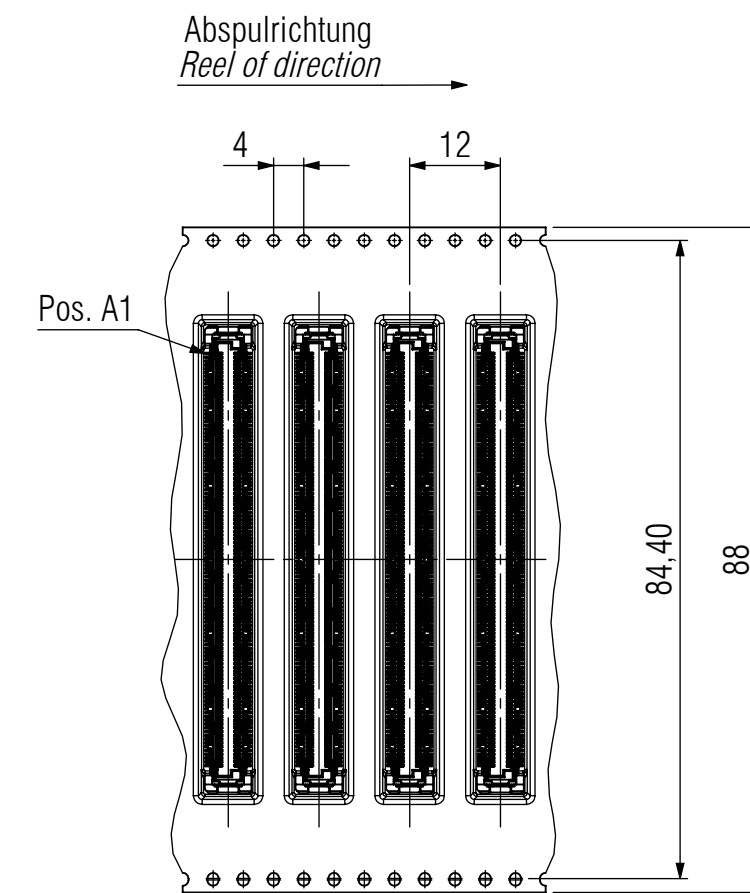
Stück je Tray: 48 Stück

Notes tray packaging:

parts per tray: 48 pcs

Gurtverpackung / *tape and reel packaging*

401-55101-51



Bemerkungen Gurt-Verpackung:

Verpackung nach DIN EN 60286-3 und EIA-481
 Vorlauf: 100mm
 Nachlauf: 150mm
 Stück je Rolle: 600

Notes tape and reel packaging:

Packaging is defined in DIN EN 60286-3 and EIA-481
 Leader: 100mm
 Trailer: 150mm
 Parts per reel: 600

Technische Änderungen vorbehalten / *all data subject to amendment without notice*

Werkstoff / Material:		Allgemeintoleranz / General tolerances		Maßstab / Scale: 5:1	
		Tolerierungsgrundsatz / Fundamental tolerancing principle DIN ISO 8015		A2	
		Verwendungsbereich / Range of application		customer drawing	
		Benennung / Description		Colibri Plug 8mm 220pin 220polig / 220pin	
06	revision	07.06.2018	V. Milzi	Datum / Date	Name / Name
05	drawing modified	15.03.2016	S. Schol	Erst./Drawn	24.01.2013 F. Kusterer
04	Layout changed	22.10.2015	S. Schol	Gepr./Insp.	
03	pcb-layout change	20.11.2014	C. Vedde		
02	list tolerance added	16.10.2013	S. Schol		
01	MSL added	16.05.2013	S. Schol		
00	first edition	24.01.2013	F. Kuste		
Version/Version	Änderung / Revision	Datum / Date	Name / Name		
		ept ept GmbH www.ept.de		Zeichnungsnummer / Drawing number 401-55101-51	
		Art / Art C		Blatt / Sheet 3 / 3 Status / Status	