

# Drut lutowniczy JM-20 z topnikiem F-SW32 (No-clean)



Drut lutowniczy JM-20, dzięki specjalnej formule topnika kalafoniowego typu RMA, zapewnia doskonałe efekty lutowania. Bardzo szybko zwilża lutowane powierzchnie, wydzielając niewielkie ilości dymu, nie powoduje „zagotowywania” się topnika, a co za tym idzie nie powoduje rozpryskiwania kuleczek spoiwa na płytce. Pozostałości powstałe w procesie lutowania są niewielkie i pokryte bezbarwną warstwą szkliva, co zapewnia wyjątkowo niską korozyjność lutów. Właściwość ta jest szczególnie ważna dla żywotności produkowanych urządzeń. Dzięki temu nie jest konieczne mycie płytek po lutowaniu. Jeżeli Jednak technologia wymaga mycia płytek po lutowaniu, polecamy preparaty VIGON lub ZESTRON z firmy Dr.

O.K. Wack Chemie GmbH, której jesteśmy dystrybutorem. W procesie lutowania aktywne składniki topnika reagują z tlenkami, wytwarzając sole. Kompozycje topników są tak dobierane, aby maksymalna ilość soli, (które przede wszystkim przyczyniają się do korozji połączeń) ulatniała się w trakcie lutowania wraz ze składnikami lotnymi topnika. Część soli jednak zawsze pozostaje. Formuła topników „no clean” ma zapewnić odizolowanie tych pozostałości od warunków zewnętrznych, zwłaszcza wilgoci, poprzez ich zasklepienie warstwą szkliva. Ze względów estetycznych dąży się oczywiście, aby warstwa ta była jak najbardziej przezroczysta a co za tym idzie, jak najmniej widoczna. Jedynie topniki, zapewniające powyższe warunki zasługują na miano „no clean”.

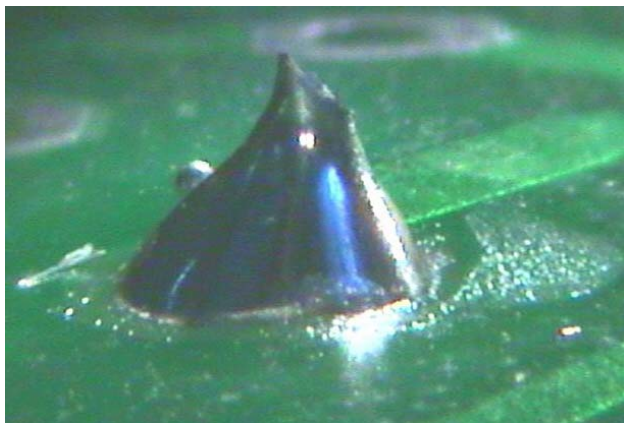
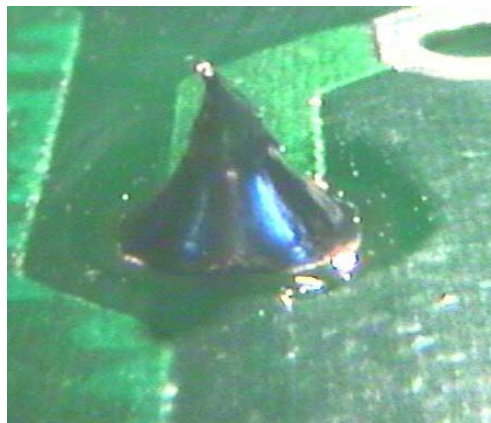
## ZALETY DRUTÓW JM-20

- Nie zawierają związków chloru
- Doskonała lutowność
- Bardzo duża szybkość zwilżania powierzchni lutowanych
- Wysoka rezystancja powierzchniowa
- Niekorozyjne pozostałości po lutowaniu
- Nie wymagają mycia
- Małe rozpryski spoiwa
- Bardzo małe dymienie w czasie lutowania
- Przezroczyste pozostałości topnika zapewniają doskonały efekt lutowania
- **3 rdzenie topnika**

Druty JM-20 przeznaczone są do ręcznego i automatycznego lutowania elementów elektronicznych. Typowa temperatura urządzeń lutujących 280-350°C, zależy od pojemności cieplnej lutowanego elementu oraz od szybkości odbioru ciepła z grotu. Można stosować je również do lutowania i poprawek elementów SMD.

**DANE TECHNICZNE :**

PARAMETR	JM-20
Stop	Sn 60, Pb 40
Zawartość topnika	2,2%
Typ topnika	F-SW32
Wypełnienie topnika	<b>3 rdzenie</b>
Zawartość związków chloru	0,0%
Zdolność rozplywu przy lutowaniu	90%
Prędkość zwilżania	< 0,5 sek
Odporność na korozję	Spełnia
Dostępne średnice drutu	0,5 0,6 0,8 1,0 1,2mm
Opakowanie dla drutów 0,5 i 0,6mm	Szpule 500g
Opakowanie dla drutów 0,8 1,0 i 1,2mm	Szpule 1,0kg

**PRZYKŁADOWE LUTY****Standardowy drut****Drut JM-20**