

## **Moduł Peltiera 2TM-127-31-5.0 MS 30,0x30,0x11,7 mm**

### **Opis**

Dwustopniowy moduł Peltiera o wymiarach 30,0x30,0x11,7 mm przeznaczony jest do pracy cyklicznej. Zastosowanie ceramiki alundowej z metalizacją wolframową oraz barier antydyfuzyjnych na powierzchniach czołowych termopar TeBi zapewnia dużą wytrzymałość mechaniczną oraz długi czas życia modułów.

### **Dane techniczne**

$I_{max}$  (A) - 5,0  
 $U_{max}$  (V) - 15,5  
 $P_{max}$  (W) - 17,0  
 $\Delta T_{max}$  (°C) - 95,0  
Oporność wewnętrzna ( $\Omega$ ) -  $2,1 \pm 10\%$   
Wymiary - górna okładka 30,0x30,0 ( $\pm 0,3$  mm)  
- dolna okładka 30,0x30,0 ( $\pm 0,3$  mm)  
- grubość 11,7 mm ( $\pm 0,3$  mm)  
- płaskorównoległość  $\leq 0,02$  mm

Temperatura pracy (°C) -  $-60 \div +150$   
Temperatura topnienia spoiwa SnPb (°C) - 183  
Ceramika - 96%  $Al_2O_3$   
Ilość termopar w drugim stopniu - 127  
Ilość termopar w pierwszym stopniu - 31

### **Opcje wykonania - MXX**

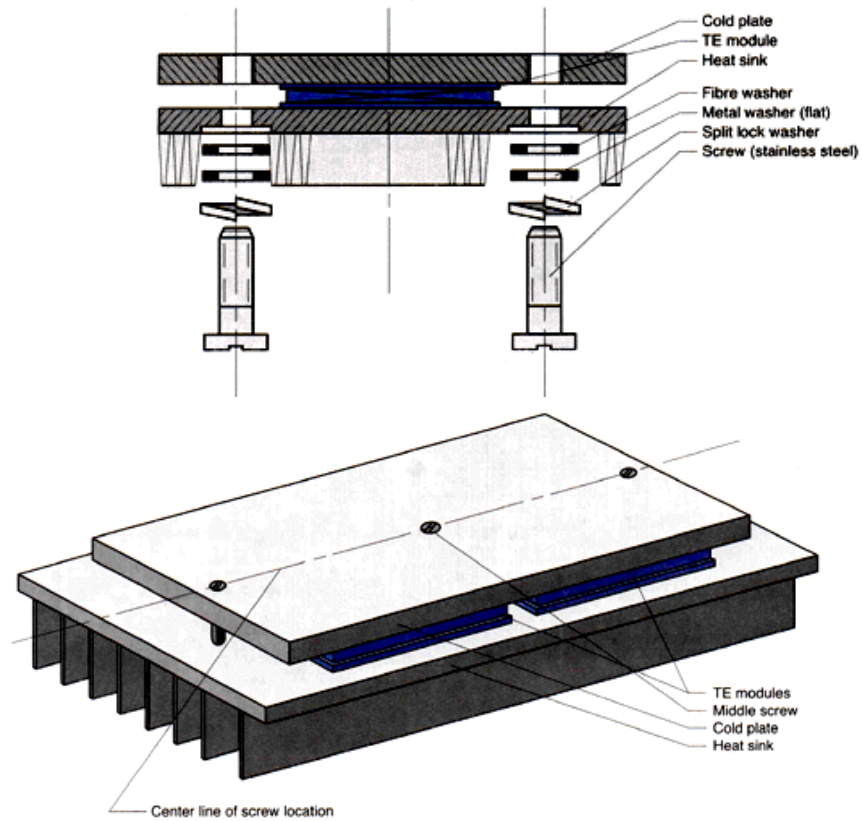
M. - moduły o podwyższonej wytrzymałości mechanicznej przeznaczone do pracy cyklicznej  
S - moduły uszczelniane na obwodzie silikonem  
SS - moduły uszczelniane silikonem o tolerancji grubości zawężonej do 0,02mm  
C - moduły pokryte wewnątrz lakierem  
X - moduły uszczelnione żywicą epoksydową  
H - wersja wysokotemperaturowa. Temperatura pracy do 200 °C.

### **Zalecenia instalacyjne**

Zasilanie - prądem stałym. Dopuszczalny poziom pulsacji 10% ( $K=0,1$ )  
- użycie zasilacza impulsowego z krótkimi impulsami prądu przewyższającymi  $I_{max}$  nie ma negatywnego wpływu na "czas życia" modułów.

## Mocowanie modułów Peltiera

- 1) pokryć cienką warstwą pasty termoprzewodzącej np. Electrolube HTC "gorącą" okładkę modułu. Usunąć nadmiar pasty.
- 2) Pokryć cienką warstwą pasty termoprzewodzącej np. Electrolube HTC zimną okładkę modułu. Usunąć nadmiar pasty.
- 3) Aby osiągnąć minimalną rezystancję termiczną pasty termoprzewodzącej zaleca się siłę docisku ok.  $15 \text{ kg/cm}^2$
- 4) Zalecany sposób montażu termomodułu przedstawiono poniżej



*Fig. 2*